

# **ВЫРАВНИВАНИЕ ПОЛОВ**



# РЕЗУЛЬТАТ ПРАВИЛЬНО ВЫПОЛНЕННОГО ВЫРАВНИВАНИЯ – КАЧЕСТВЕННЫЙ И ПРОЧНЫЙ ПОЛ

Нивелировочная смесь для пола CASCO разработана специально, чтобы эффективно решить все проблемы с полами, которые могут возникнуть на новостройках и при выполнении ремонтных работ.

В настоящей брошюре внимание CASCO обращено на работы, при которых качественное выравнивание пола является предпосылкой правильной установки ковровых и виниловых покрытий, линолеума, паркета и пр.



## ГРУНТОВАНИЕ

Перед выравниванием рекомендуется загрунтовать пол. Следует это сделать и в случае, если нивелировочная смесь наносится тонким или средним слоем.

**Casco Primer VD 3637** – это акриловая дисперсия, используемая для улучшения прилипаемости, однородной пропитываемости, а также, чтобы содержащаяся в нивелировочной смеси вода не проникла в базовую поверхность, а была задействована в процессе затвердевания массы. Перед грунтованием пол должен быть чистым, сухим, очищенным от пыли и хорошо связанным.

## БЕСШОВНЫЙ ПОЛ СО СТАРЫМ СЛОЕМ КЛЕЯ



Бесшовные полы со старым слоем клея зачастую имеют требующие исправления повреждения. В таком случае пол следует выровнять.

При наличии на бесшовных полах слоя клея, оставшегося от старого покрытия, используется **AlphaPlan 3654**. Это саморазравнивающаяся нивелировочная смесь на гипсовой основе, при высыхании которой не образуются напряжения и трещины. Смесь можно использовать почти на всех базовых поверхностях. AlphaPlan – щадящее окружающую среду средство, удобное в пользовании. Нивелировочная смесь имеет серовато-белый цвет, ее можно наносить на базовую поверхность слоем толщиной до 30 мм.

AlphaPlan 3654 используется для выравнивания полов в жилых домах, офисах, больницах, школах и прочих помещениях. Поверхностный слой продукта подходит для клеев и покрытий пола любого типа, если покрытие устанавливается с применением водорастворимого клея. При выравнивающем слое толщиной до 5 мм поверхность готова к установке покрытия пола через 24 часа.





1. Наибольшие углубления заполняются **CascoFast Extra 3688** или **CascoFast SM 3690**. Перед заполнением пол следует очистить от загрязнения и отстающих частиц. Базовая поверхность должна быть прочной. Упомянутые нивелировочные смеси быстро затвердевают, за один раз можно наносить слой толщиной до 20 мм. Время высыхания приблизительно 1 час.



2. Небольшие неровности на затвердевшей нивелировочной смеси следует ошлифовать, после чего пол готов к установке покрытия.



3. Пол тщательно обрабатывается средством **Casco Primer VD 3637**.



4. По истечении приблизительно 1 часа высыхания (в зависимости от толщины грунтовочного слоя, температуры и влажности воздуха в помещении) **AlphaPlan** однородным слоем наливается на пол.



Свежий выровненный пол нельзя подвергать воздействию высоких температур, прямых солнечных лучей и сквозняка. Температура и влажность воздуха влияют на затвердевание нивелировочной смеси, а потому и на весь конечный результат.



1

1. Старые бетонные полы можно быстро и эффективно отремонтировать саморазравнивающейся нивелировочной смесью на цементной основе **Casco SuperPlan FA 3653**. Пол следует очистить, отшлифовать и отремонтировать. Все слабые или отстающие участки следует сначала отремонтировать, используя **CascoFast Extra 3688** или **CascoFast SM 3690**. Перед выравниванием пол следует очистить пылесосом.



Перед выравниванием следует измерить содержание влаги в бетонном полу.



2

2. Старые бетонные полы требуют основательной обработки средством **Casco Primer VD 3637**, которое следует разбавить для впитывающих базовых поверхностей с 3 частями воды. Расход Primer VD (разбавленного водой в соотношении 1:3) составляет около 25 м<sup>2</sup>/л.



3

3. **Casco SuperPlan FA 3653** – это саморазравнивающаяся нивелировочная смесь на цементной основе, подходящая почти для всех базовых поверхностей. Она прекрасно растекается однородным тонким слоем, позволяет наносить на базовую поверхность слой толщиной 1–5 мм. По полу можно ходить через 3 часа, а устанавливать покрытие пола – через 24 часа. Casco SuperPlan FA 3653 имеет долгий срок службы, расход составляет приблизительно 1,5 кг/мм/м<sup>2</sup>.



Базовые поверхности на основе ангидрита и др. поверхности на гипсовой основе подготавливают к установке покрытия с помощью удобной в работе нивелировочной смеси на гипсовой основе **AlphaPlan 3654**, не создающей напряжений. AlphaPlan сама растекается однородным слоем, по поверхности можно ходить приблизительно через 2 часа. Время высыхания при толщине слоя до 5 мм составляет 24 часа. Максимальная толщина слоя, наносимого за один раз, составляет 30 мм. Если необходимо сделать более толстый слой, AlphaPlan следует наносить в несколько слоев.



**AlphaPlan 3654** нельзя применять на полах, из которых может выделяться влага.



Саморазравнивающаяся смесь AlphaPlan образует на поверхности абсолютно однородный (ровный) серовато-белый слой.



1 Как новые, так и старые деревянные и паркетные полы можно выровнять смесью **CascoFiber 3660**. Доски и планки должны быть хорошо закреплены. Большие трещины и неровности следует заполнить, например, смесями **CascoFast Extra 3688** или **CascoFast SM 3690**, а затем заглазуртовать.



2. **CascoFiber 3660** – это усиленная волокнами нивелировочная смесь, специально разработанная для деревянных полов. CascoFiber базируется на цементе, в него добавлено волокно, что позволяет использовать смесь на закрепленных гвоздями древесно-волоконистых плитах (ДВП) или на древесно-стружечных плитах (ДСП) и уложенной арматурной сетке. CascoFiber 3660 нельзя использовать на нестабильных деревянных или находящихся под воздействием влаги полах, например, над домовыми прачечными. Влажность древесины должна находиться в промежутке от 8% до 10%. Обычно все крепления гвоздями и винтами проверяются, чтобы пол был действительно прочным.



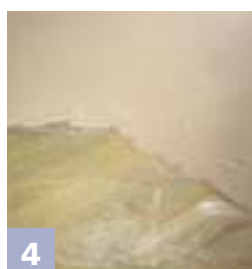
При ремонте старых деревянных полов следует всегда пользоваться подходящей нивелировочной смесью.

Пол должен быть абсолютно сухим и очищенным от остатков воска и мыла.



3. После тщательной очистки пылесосом пол обрабатывается разбавленным в соотношении 1:1 **Casco Primer VD 3637**. В процессе такого грунтования все трещины и неровности должны заполниться. Большие трещины и повреждения следует предварительно отремонтировать смесью **CascoFast Extra 3688** или **CascoFast SM 3690**.

Грунтовочный слой должен быть полностью сухим, перед заливкой волокнистой нивелировочной смесью он должен просохнуть в течение не менее 2 часов, а лучше – в течение суток. Необходимо проследить за промежутками и трещинами у дверных коробок и мест врезки труб. Их следует предварительно заполнить.



4. Деревянный пол без видимых повреждений или шляпок гвоздей можно подправить смесью **CascoFiber 3660**.

CascoFiber 3660 можно использовать при температуре воздуха от +10 °С до +20 °С. Смесью наносят на пол слоем толщиной от 3 мм до 15 мм. Вследствие круглогодичного колебания температуры и влажности повреждения древесины могут остаться заметными и сквозь слой нивелировочной смеси.



**CascoFiber 3660** содержит в большом количестве волокно, обеспечивающее прочность конечного результата.



5. Нивелировочная смесь **CascoFiber 3660** разглаживается шпателем. Через три часа по полу можно ходить.



**CascoFast SM 3690** – это идеальный ремонтный раствор-нивелировочная смесь для ремонта изношенных и старых лестничных клеток и площадок между этажами. Средство быстро затвердевает, пропускающее влагу покрытие можно устанавливать уже через 3 часа. Нивелировочную смесь можно использовать как на ступеньках, так и на площадках лестницы.



1. После грунтования ступени лестницы ремонтируют с использованием смеси **CascoFast SM 3690**. Нивелировочная смесь не должна превышать высоту закрепленного на краю ступеньки уголка.

CascoFast SM 3690 можно наносить слоем толщиной до 10 мм, она покрывает даже самые изношенные и поврежденные ступени уже после нанесения первого слоя. Если необходимо нанести слой толщиной более 10 мм, в CascoFast SM 3690 следует добавить песок.

По поверхности CascoFast SM 3690 можно ходить приблизительно через полчаса, так что ремонт лестниц и лестничных клеток не должен ощутимо помешать жителям дома. Через 3 часа отремонтированные ступеньки готовы к установке покрытия.



2. **CascoFast SM 3690** используется почти на всех базовых поверхностях. В течение времени затвердевания следует избегать воздействия сквозняка и прямых солнечных лучей. При температуре +20 °С время использования шпаклевки составляет 15 минут. Зимой может понадобиться дополнительное отопление лестничной клетки, чтобы достичь нужной температуры.



3. Лестничные площадки следует зашпаклевать сразу же и той же смесью – **CascoFast SM 3690**.



1. Смесь **AlphaPlan 3654** имеет требующиеся именно для ремонта бесшовных полов свойства. Эта удобная в использовании саморазравнивающаяся нивелировочная смесь создает подходящую для установки покрытия пола поверхность. Смесь можно наносить слоем от 1,5 мм до 30 мм. Время высыхания слоя толщиной до 5 мм составляет 24 часа.



2. На больших площадях пола со множеством швов саморазравнивающуюся смесь AlphaPlan можно разгладить широким шпателем, чтобы все неровности были однородно заполнены. Пол следует грунтовать, за один раз нельзя наносить слой нивелировочной смеси более 30 мм.



Смесь на гипсовой основе AlphaPlan 3654 имеет широкую область применения. Ее можно наносить практически на все базовые поверхности.



**Casco ThermoPlan 3652** – это быстрозатвердевающая нивелировочная смесь на цементной основе, которую можно применять практически на всех базовых поверхностях.

По поверхности саморазравнивающейся быстрозатвердевающей нивелировочной смеси без содержания грунтовочных веществ Casco ThermoPlan 3652 можно ходить через 4 часа и устанавливать на нее покрытие через 24 часа. Смесь применяют без предварительного грунтования базовой поверхности, если она используется на бетоне, асфальте, клинкерной плитке или на бетонной поверхности со старыми остатками клея. ThermoPlan – гибкий материал с хорошими свойствами устойчивости к давлению. Смесь можно наносить на поверхность слоем до 40 мм.



Клинкерный пол должен быть очищен от загрязнения и частичек, оставшихся после шлифования. Отстающие участки пола ремонтируются с использованием **CascoFast SM 3690**. Перед шпаклеванием пол очистить пылесосом. ThermoPlan 3652 распределить зубчатым шпателем.



**Casco RenoRapid 3630** – это универсальный ремонтный раствор и нивелировочная смесь, которая предназначена для выравнивания впадин, заполнения и выравнивания углублений на твердых полах, лестницах и стенах различного типа (бетонные, кирпичные, оштукатуренные стены и пр.) как при внутренних, так и при наружных работах.

## 1. Ремонт лестничных ступенек

Хорошая износостойкость и высокая устойчивость к давлению, одновременно с быстрым затвердеванием, гарантирует простоту выполнения ремонта поврежденных ступенек. Отремонтированные места выдерживают большие нагрузки.



## 2. Заполнение трещин кладки

Трещины, разломы, повреждения и пр. можно без труда закрыть смесью RenoRapid. Для получения более толстого слоя в RenoRapid следует добавить песок.



## 3. Штукатурка

RenoRapid подходит также для оштукатуривания больших поверхностей и ремонта трещин в штукатурке.





Саморазравнивающаяся нивелировочная смесь **Casco ThermoPlan 3652** предназначена в основном для выравнивания бетонного пола перед установкой покрытий пола. Продукт не содержит казеина, вследствие чего его можно применять в жилом помещении, офисе, больнице, школе и т.д.

### Основные свойства смеси Casco ThermoPlan 3652:

- саморазравнивающаяся при нанесении вручную или насосом;
- толщина одного слоя 3–40 мм;
- время работы около 40 минут после смешивания;
- приблизительно через 4 часа по поверхности можно ходить;
- малое уменьшение объема;
- низкое внутреннее напряжение;
- высокая устойчивость к давлению;
- подходит для использования вместе с отоплением пола.



## ALPHAPLAN 3654

**САМОРАЗРАВНИВАЮЩАЯСЯ СМЕСЬ НА БАЗЕ АЛЬФА-ГЕМИГИДРАТА (СИНТЕТИЧЕСКОГО ГИПСА).**

**AlphaPlan** – это быстрозастывающая саморазравнивающаяся смесь, изготовленная на базе альфа-гемигидрата. Можно применять при внутренних работах для выравнивания или придания однородности твердым полам (напр., гипс, асфальт, бетон, системы отопления пола, ДСП и пр.), наносится тонким или толстым слоем. Перекачиваемая. Хорошие физические свойства. Щадящая окружающую среду AlphaPlan не содержит казеина и цемента, не раздражает кожу.



## CASCOFAST SM 3690

**БЫСТРОСОХНУЩАЯ И БЫСТРОЗАТВЕРДЕВАЮЩАЯ ПРОЧНАЯ НИВЕЛИРОВОЧНАЯ СМЕСЬ.**

**CascoFast SM** используется для ремонта и выравнивания полов во внутренних помещениях. Применяется в основном для заполнения углублений в цементных и деревянных базовых поверхностях, а также для ремонта стен и лестниц.



## SUPERPLAN FA 3653

**SuperPlan FA 3653** – это не содержащая казеина быстрозастывающая и быстро сохнущая саморазравнивающаяся смесь на основе цемента. Можно применять при внутренних работах для выравнивания или придания однородности твердым полам (напр., бетон, системы отопления пола, ДСП и пр.), наносится тонким или толстым слоем. Перекачиваемая.

SuperPlan FA предназначена для выравнивания полов частных домов и общественных зданий (напр., офисы, больницы).



## CASCOFIBER 3660

**НЕ СОДЕРЖАЩАЯ КАЗЕИНА  
САМОРАЗРАВНИВАЮЩАЯ УСИЛЕННАЯ ВОЛОКНАМИ  
СМЕСЬ ДЛЯ ДЕРЕВЯННЫХ И ПРОЧИХ ПОЛОВ.**

**CascoFiber** – это быстрозастывающая и быстросохнущая саморазравнивающаяся, усиленная волокнами, не содержащая казеина смесь на основе цемента. Можно применять на твердых полах (напр., древесина, ДСП, бетон, системы отопления пола и пр.) при внутренних работах для выравнивания или придания им однородности, наносить слоем 3–15 мм. CascoFiber предназначена для выравнивания полов частных домов и общественных зданий (напр., офисы, больницы).



## THERMOPLAN 3652

**ПРЕДНАЗНАЧЕН В ОСНОВНОМ ДЛЯ ВЫРАВНИВАНИЯ  
БЕТОННОГО ПОЛА ПЕРЕД УСТАНОВКОЙ ПОКРЫТИЯ  
ПОЛА. ПРОДУКТ НЕ СОДЕРЖИТ КАЗЕИНА, ПОЭТОМУ  
ЕГО МОЖНО ИСПОЛЬЗОВАТЬ ДОМА, В ОФИСЕ,  
БОЛЬНИЦЕ, ШКОЛЕ И Т. Д. ПРЕКРАСНО ПОДХОДИТ ДЛЯ  
ВЫРАВНИВАНИЯ СИСТЕМ ОТОПЛЕНИЯ ПОЛА.**

Важнейшие свойства продукта:

- саморазравнивающаяся смесь как при нанесении вручную, так и при нанесении насосом
  - толщина одного слоя 3–40 мм
- время работы около 40 минут после замеса
  - приibl. через 4 часа можно ходить
  - малое уменьшение объема
  - низкое внутреннее напряжение
  - высокая устойчивость к давлению



## RENORAPID 3630

**ПРОЧНЫЙ БЫСТРОЗАТВЕРДЕВАЮЩИЙ И  
БЫСТРОСОХНУЩИЙ РЕМОНТНЫЙ РАСТВОР И  
НИВЕЛИРОВОЧНАЯ СМЕСЬ ДЛЯ ВНУТРЕННИХ  
И НАРУЖНЫХ РАБОТ.**

**RenoRapid** – универсальный ремонтный раствор и нивелировочная смесь. Подходит для выравнивания неровностей, заполнения и выравнивания углублений твердых полов, лестниц и стен различного типа (бетонные, кирпичные, оштукатуренные стены и пр.) при внутренних и наружных работах.



## PRIMER VD 3637

**ДИСПЕРСИЯ ДЛЯ ГРУНТОВАНИЯ БАЗОВОЙ ПОВЕРХНОСТИ ПЕРЕД ВЫРАВНИВАНИЕМ ИЛИ ОБЛИЦОВКОЙ. ДЛЯ ВНУТРЕННИХ И НАРУЖНЫХ РАБОТ.**

**CascoPrimer VD** – качественная дисперсия для грунтования стен и полов перед выравниванием или установкой плитки. Грунтование улучшает прилипание между нивелировочной смесью или клеем для облицовки и полом.

Primer VD можно применять как при внутренних, так и при наружных работах.



### ISO 9001 и окружающая среда

Casco имеет как сертификат ISO 9001, так и сертификат окружающей среды BS 7750. Сертификат качества выдан за эффективный внутренний контроль, проверку готовой продукции, за высокое качество и очень точное описание свойств продукции.

Относительно окружающей среды мы пришли к убеждению, что химия и окружающая среда должны идти рука об руку. Casco стремится к разумному использованию ресурсов, к применению высоких требований к экологичности сырья, к разработке экологичной продукции, уменьшению производственных отходов и т.п.



Akzo Nobel Decorative Coatings Ltd  
5 Ёóóçî àà ì áð., î ò.2, 01011 Ёèää, Óèðàèí à  
òæ. +8 044 290-47-50  
Ôàêñ +8 044 290-35-06  
akzo@nobel-dc.kiev.ua  
www.mir-krasok.com.ua